



Denominazione del prodotto

Relè protezione motore
RF38

Tipo

Caratteristiche generali

Numero di poli	nr.	3
Categoria di sovratensione		III
Grado di inquinamento		3
Grado di protezione IP frontale		IP20
Tipo di sganciatore		Termico
Fusibile di protezione		
	gG (IEC)	A 40 A
	aM (IEC)	A 25 A
	RK5 (UL)	A 70 A
Sensibilità alla mancanza di fase		No
Modalità di reset		Manuale o automatico

Caratteristiche del circuito di potenza

Frequenza di impiego	max	Hz	400 1/s
Corrente di impiego	min	A	13 A
	max	A	18 A
Classe di intervento			10A
Tasto di test			Si
Indicazione intervento			Si
Attacchi	tipo vite utensile		Vite e rondella M4 Phillips 2
Sezione dei conduttori	AWG max		8

Caratteristiche del circuito ausiliario

Contatti ausiliari	NA	nr.	1
	NC	nr.	1
Corrente di impiego AC15			
	24V	A	3 A
	120V	A	3 A
	240V	A	1.5 A
	380V	A	0.95 A
	480V	A	0.75 A
	500V	A	0.72 A
	600V	A	0.6 A
Corrente di impiego DC13			
	125V	A	0.11 A

	600V	A	0.22 A
Corrente convenzionale termica in aria libera I _{th}		A	10 A

Attacchi

tipo vite utensile	Vite e rondella M3,5 Phillips 2
--------------------	---------------------------------

Designazione secondo UL/CSA e IEC/EN 60947-5-1 B600-R300

Condizioni ambientali

Altitudine massima m 3000

Caratteristiche meccaniche

Posizione di montaggio

Normale Ammessa	Piano verticale ±30°
-----------------	----------------------

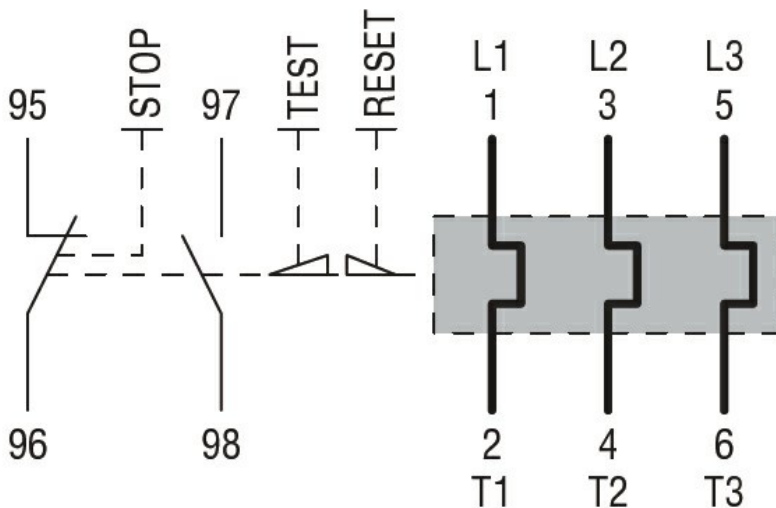
Peso prodotto g 0.16 kg

Dati tecnici UL

Corrente a pieno carico (FLA) per motore trifase

Con 480V valore nominale	A	18 A
Con 600V valore nominale	A	18 A

Schemi elettrici



Conformità e omologazioni

Omologazioni

CSA C22.2 n° 14
IEC/EN 60947-1
IEC/EN 60947-4-1
UL508

Certificazioni

CCC
cULus
EAC